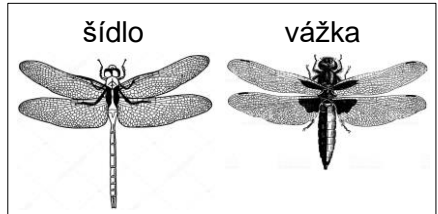


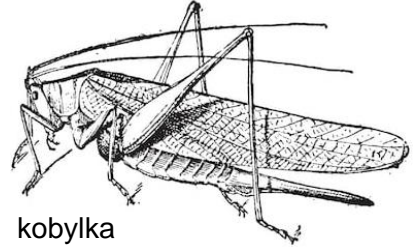
## šídla a vážky

- kousací ústní ústrojí
- 2 velké složené oči
- 2 páry hustě žilkovaných křídel
- larva dravá, 1-2 roky ve vodě



## kobylky

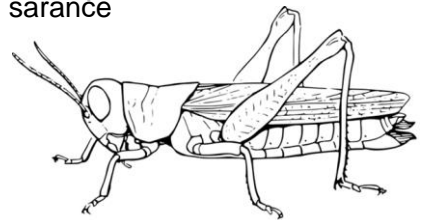
- dlouhá tykadla
- samička má nápadné kladélko
- samci cvrčí třením předního páru křídel o sebe
- sluchové orgány na předních holeních
- masožravé



## sarančata

- krátká tykadla
- kladélko nenápadné
- samci cvrčí třením zadního stehna o žilky křídel
- sluchové orgány na 1. článku zadečku
- býložravé

saranče



## vši

- nemají křídla
- vajíčka = hnidy
- na nohou přichycovací háčky

## mšice

- sají rostlinné šťávy
- složitý vývin
- přebytek cukru vylučují jako **medovici** - lížou ji včely a mravenci - soužití se mšicemi
- jejich nepřátelé = slunéčka i jejich larvy

## ploštice

- telo ploché, za hlavou široký štít
- **zástupci:** ruměnice pospolná, bruslařka obecná, znakoplavka obecná, vodoměrka štíhlá, splešťule blátivá, štěnice domácí